



⚠ 保管・取扱いに関する注意事項

- 製品本来の目的・仕様以外でのご使用になると危険ですので十分注意してください。
- 作業時には関係者以外の方が現場に立ち入らないように十分注意してください。
- リフトおよびクレーンでの製品の移動時は荷崩れしないよう、静かに移動してください。
- 施工治具（吊りワイヤー、金具等）は使用前に十分点検を行ってください。
- 施工治具の製品への取り付けは確実に行ってください。
- 重量物ですので、据え付け吊り込み中は、製品の下に入らないでください。
- 現場での作業時には、適切な保護具（ヘルメット、手袋、安全靴等）をご使用ください。

カタログご利用にあたってのお願い

- このカタログに掲載の製品は、令和3年1月現在のものです。
- このカタログは、当社取り扱い製品の主要事項を掲載したものです。
- 掲載製品の規格寸法につきましては、成型寸法となっておりますので実寸法とは異なる場合があります。
- 単体図・展開図・断面図は参考例ですので、ご使用にあたっては設置場所、設置条件を考慮してください。
- 製品質量は参考値のため、仕様材料（セメント、骨材等）により、若干の変動があります。



本社 〒029-0523 岩手県一関市大東町摺沢字但馬崎66-1
Tel. 0191-75-3535 fax. 0191-75-3536

大原工場 〒029-0711 岩手県一関市大東町大原字杉ヶ崎26-1
Tel. 0191-72-3119 fax. 0191-72-3510

2021-02-V011

時代のニーズにこたえて新登場！！
(水平自立積大型ブロック)

レベロック

作業員、特に熟練工不足により積みブロック工事は敬遠される傾向が強くなっております。レベロックは、ブロックを大型化し重機施工を可能にし、誰でも簡単に、短時間に施工できる積みブロックです。

NETIS・KK-080003-VE

国土交通省 新技術情報提供システム

JIS認証登録 GB0207024

明度証明取得製品

宅造大臣認定同等品

レベロックの5つの特長



①優れた構造安定性

ブロック練積みとしての壁体重量、一体性、コンクリート強度等は標準設計と同等以上となっており、**一般的な積みブロックと同様な使用が可能です。**
(千鳥積み、イモ積みどちらにも対応)

②施工が簡単、安全、早い

ブロックは水平自立するため、熟練工でなくても、誰でも**簡単に**、安全に、**短期間**に施工できます。

③優れた経済性

製品サイズが1㎡/個と大型なため、重機施工となり積みスピードが大幅にアップします。さらに**裏型枠・裏コン作業が不要**となりさらなる低コストの施工が可能となります。

④あらゆる環境にマッチ

ブロック表面の模様は自然景観にもよくなじむ石模様です。

⑤宅地造成工事に使用可能

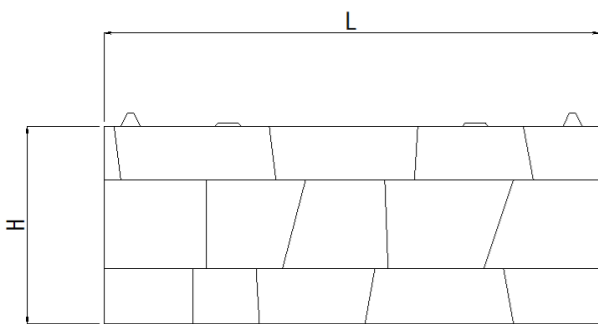
この製品は宅地造成規制法施行令、第15条に関する国交省告示（第1485号）に定められたコンクリートブロック練積み擁壁に関する各号の基準をすべてクリアしており、**大臣認定擁壁ブロック同等品として宅地造成工事に使用可能です。**



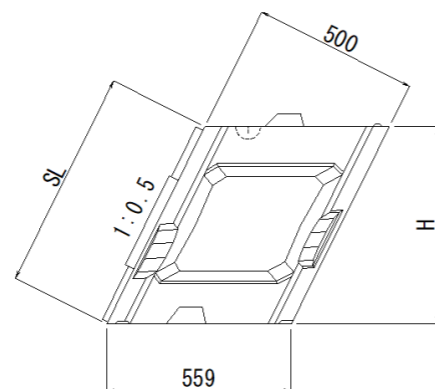
岩手県土木コンクリートブロック協同組合
後藤工建株式会社

レベロック50型

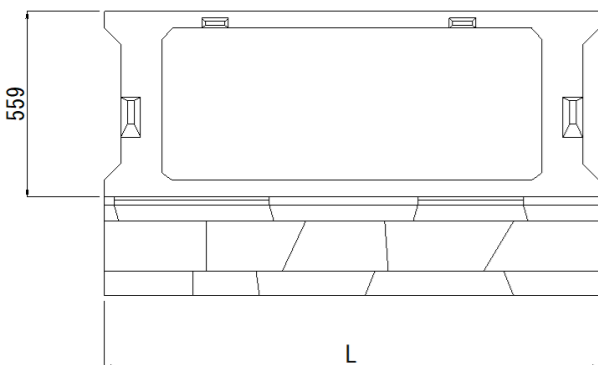
正面図



側面図



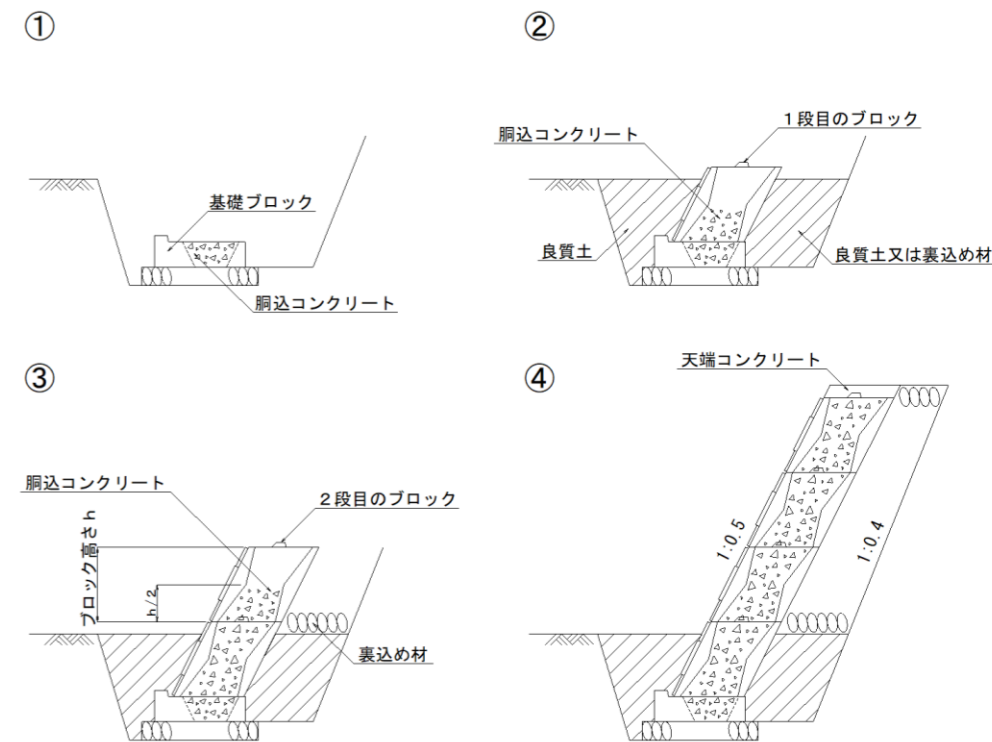
上面図



種類	規格	寸法 (mm)			参考質量 (kg)	胴込量 (m ³)
		SL	H	L		
50型A	標準	666	596	1500	475	0.31
50型B	縦半	666	596	750	275	0.14
50型C	横半	333	298	1500	240	0.15

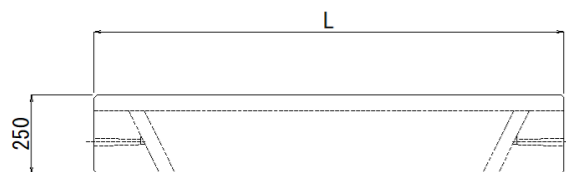
施工要領

1. 基礎ブロックの布設
所定の位置に基礎ブロックを布設し、胴込コンクリートを天端まで打設します。
2. 1段目のブロック布設
ブロックを布設した後、ブロックの裏側を良質土、又は裏込砕石で埋戻し、胴込コンクリートをブロックの半分程度まで打設します。
3. 2段目以降のブロック布設
ブロックを布設した後、裏込砕石を充填し、胴込コンクリートをブロックの半分程度まで打設します。
(必要に応じて水抜きパイプを設置)
3段目以降も所定の段数まで同様に繰り返します。
4. 天端コンクリート
天端コンクリートを施工して完了です。

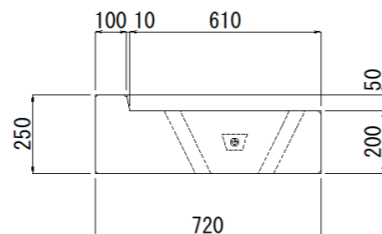


基礎ブロック50型

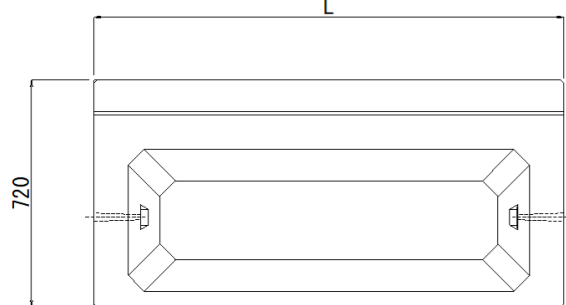
正面図



側面図

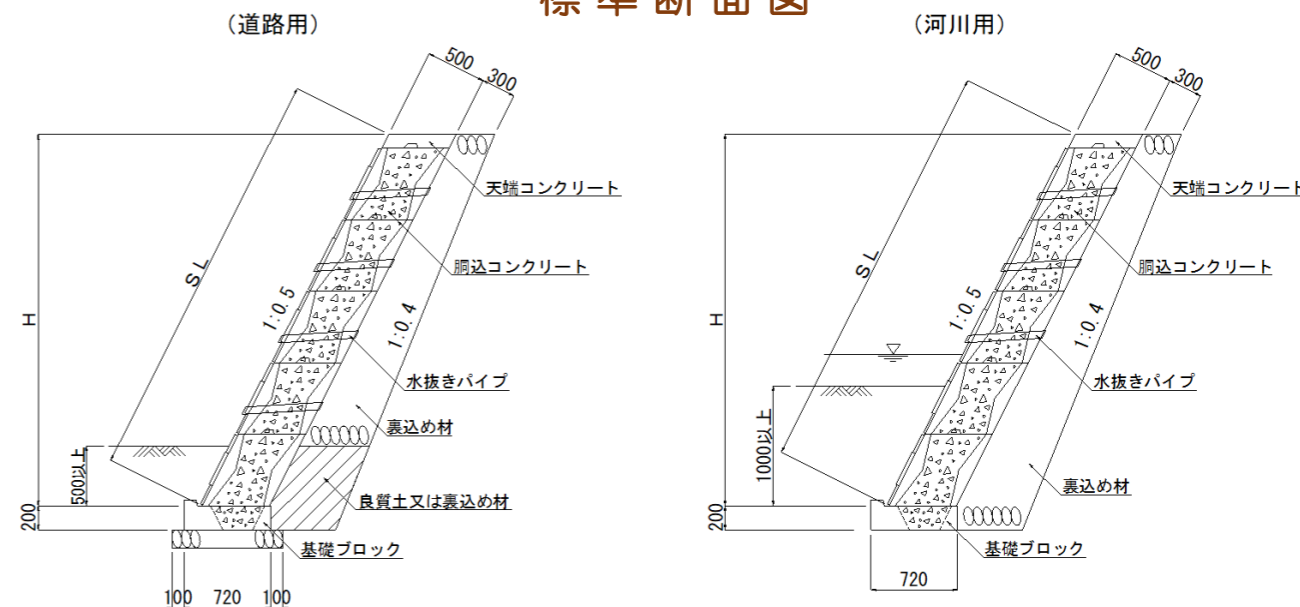


上面図



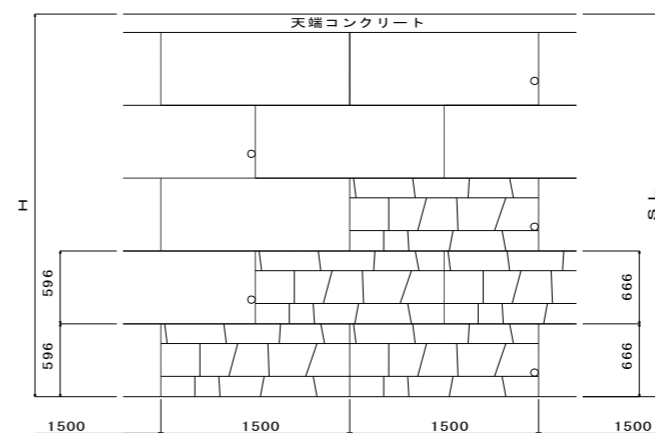
種類	規格	寸法 (mm)	参考質量 (kg)	胴込量 (m ³)
		L		
L=1500	標準	1500	322	0.084
L=750	半型	750	187	0.031

標準断面図

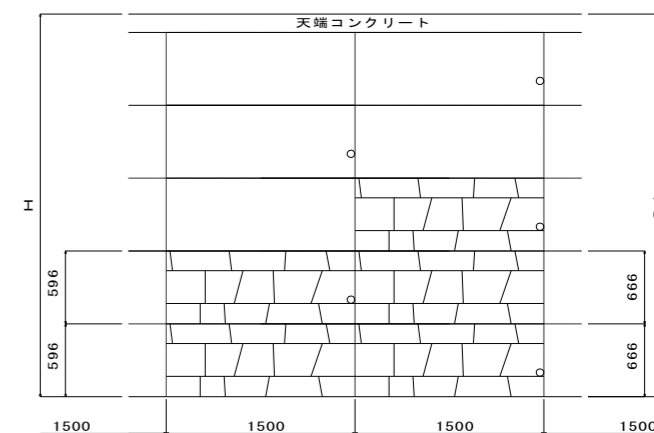


展開図

(千鳥積み)



(イモ積み)



数量表

レベロック					基礎ブロック				
10m ² 当り					10m当り				
名称	形状寸法	全数量	単位	備考	名称	形状寸法	全数量	単位	備考
レベロックA型	1500×666	10	個		基礎ブロック	L=1500	6.666	個	
胴込コンクリート	5分 50型	3.10	m ³		胴込コンクリート	50型	0.56	m ³	